

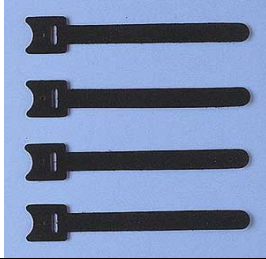






フィンガースイッチ作製手順

【1】用意するもの

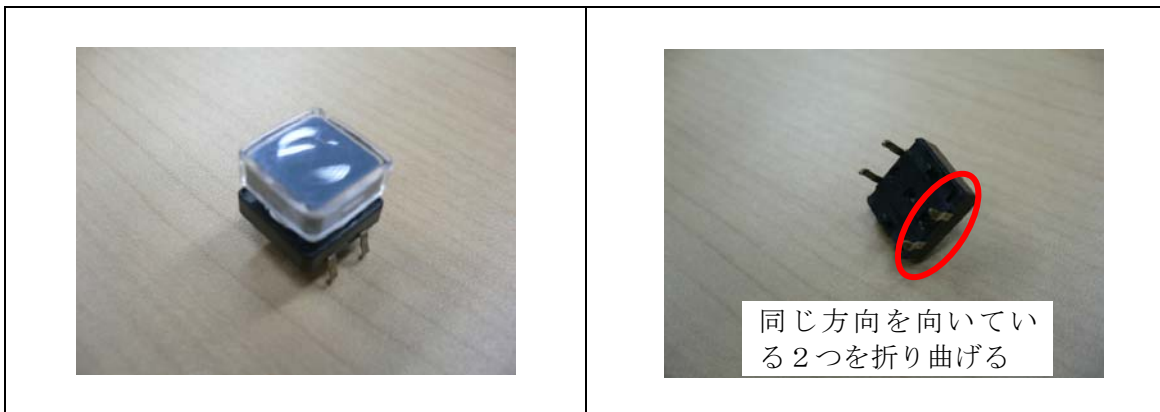
入力スイッチ(薄型タイプ)	入力スイッチ(小型タイプ)
 <p>上部の膨らんだ形状のスイッチ。 通販でも購入可能</p>	 <p>「KC-901-TC」で検索すれば見つかる。 通販でも購入可能</p>
<p>φ3.5 モノラルケーブル 普通の電気店でも入手可能。以下のケーブル(長さは3m)を半分に切って使うのが便利。 ■せんごくネット通販 カモン 35MM-30 φ3.5 モノラルミニプラグケーブル 3.0m</p>	<p>ケーブルを束ねるタイプのマジックテープバンド。以下のものが入手しやすい。 ■サンワサプライ 面ファスナー CA-MF1K ■上海問屋 結束バンド ケーブルタイ・タイプC</p>
 <p>先端がL型のものが抜けにくくて望ましい</p>	
<p>半田ごて、半田、ホットボンド</p>	<p>テスター (無くても良いが、あった方が安心)</p>
	
<p>マジックテープ(両面ともシールになったもの、スイッチの面積程度でO.K.)</p>	<p>必要に応じて、握るための丸い木や紙筒を用意</p>
	<p>穴の空いたものは楽天から「木管」で検索すれば購入できる。</p>  <p>直径 30mm前後のものを適当な長さにカットして使うのが望ましい。ホームセンターでも入手可能</p> 

【2】スイッチ下部の足を折り曲げまたは切断する

入力スイッチには4本の端子がありますが、それぞれ2つずつつながっています。

薄型スイッチではスイッチの表面が高い側と低い側がありますが、ケーブルを伸ばしたい側の2つの端子を残し、反対側のスイッチは内側に折り曲げるか、ニッパできれいに切り落とします。

小型タイプのスイッチでは、どちらを折り曲げても結構です。(念のためテスターなどで導通を確認して下さい)



【3】ケーブルの半田付け

モノラルケーブルは一方がプラグで、もう片一方を右の図のように被服を剥きます。
(両側ともモノラルプラグの場合は真ん中で2つに切ります)



先ほどの入力スイッチの足の所にケーブルをそれぞれ巻き付けて、足を内側に折り曲げます。

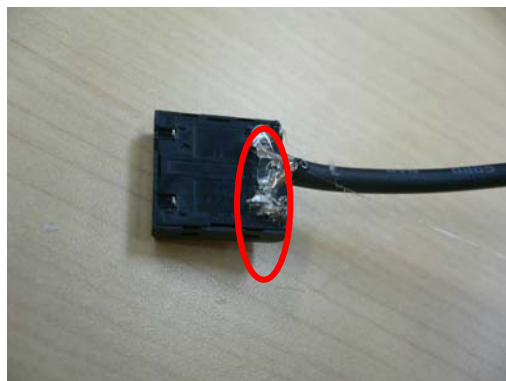


折り曲げた足を半田で付けて、取れないようにします。ここをしっかりと行わないと、断線するので注意！

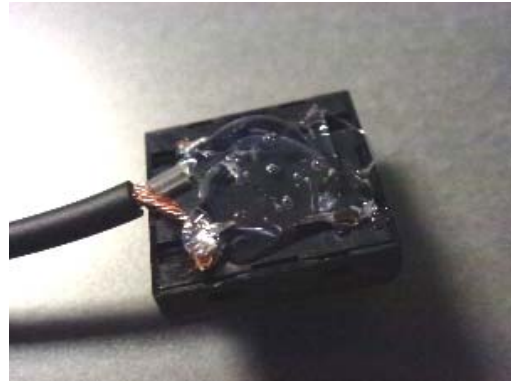


【4】ケーブルのホットボンドによる固定

半田の上からホットボンドをつけて、さらに取れにくくします。



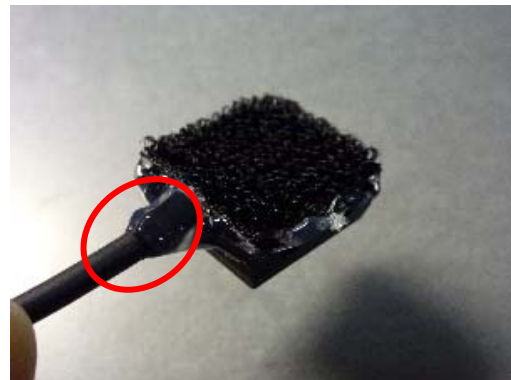
スイッチの背面全体にホットボンドを塗ります。



ホットボンドが乾く前に、前もって切って置いたマジックテープ(表面が柔らかい方)を上から乗せて、強く押さえつけて固定します。



スイッチ本体とマジックテープの間にすきまがあれば、さらにホットボンドを塗ります。また、ケーブルの付け根(赤丸部)も、さらにホットボンドを塗って補強します。



乾いてから、はみ出したホットボンドをカットして形を整えます。

完成～。



指にマジックテープを巻き付けて固定したり、筒にマジックテープを貼り付けて、押しやすい位置に入力スイッチを固定して使うことができます。

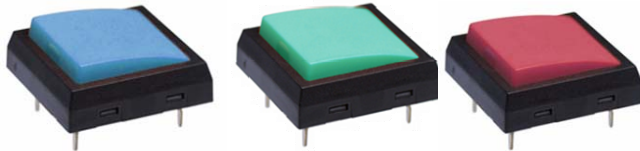
スイッチいろいろ

【1】薄型タイプ

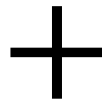
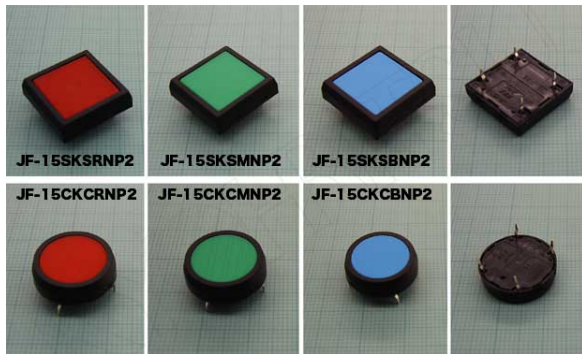
上部の膨らんだものは秋葉原(東京)の一部の店でしか手に入らないようです。

また、ネットでも購入可能「NKK スイッチズ」のショッピングホームページから「JF-15SKP」で検索すると色違いで3色のスイッチが見つかる。

1個 180円(税別)だが、別途税、送料などが必要。



上部の平らなタイプなら簡単にネットなどで購入できます。表面に粘着クッションを貼ることで押しやすくなります。



入力スイッチ : <http://eleshop.jp/shop/g/g41V13P/>

粘着クッション: 和気産業製「粘着ソフトクッション」でホームセンター等で購入可能。

ネットでも検索すれば出てきます。スイッチの押込部の形状・径に合わせたもの入手して下さい。

【2】小型タイプ

秋葉原(東京)、日本橋(大阪)で広く販売されています。100~150円/個程度。ネットでも販売しています。

<http://eleshop.jp/shop/g/g38U131/>

<http://eleshop.jp/shop/g/g38U136/>

